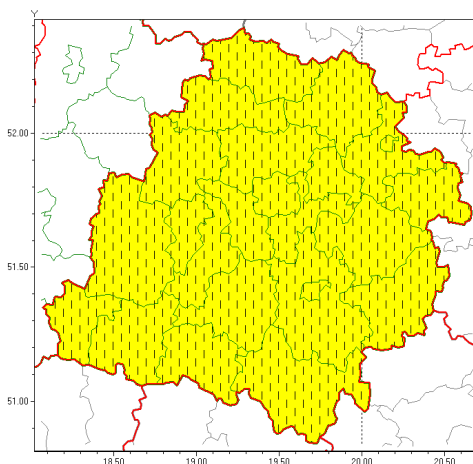




Zasięg ostrzeżeń w województwie

Opady mroźne
2022-01-25 00:31



WOJEWÓDZTWO ŁÓDZKIE
OSTRZEŻENIA METEOROLOGICZNE ZBIORCZO NR 11
WYKAZ OBYWATELI ZJAWIAJĄCYCH OSTRZEŻENIA
o godz. 00:31 dnia 25.01.2022

Zjawisko/Stopień zagrożenia	Opady mroźne/1 ZMIANA
Obszar (w nawiasie numer ostrzeżenia dla powiatu)	powiaty: bełchatowski(10), brzeziński(9), kutnowski(9), łaski(10), łowicki(9), łódzki wschodni(9), Łódź (9), opoczyński(10), pabianicki(9), pajęczański(9), piotrkowski(10), Piotrków Trybunalski(10), poddębicki(9), radomszczański(9), rawski(9), sieradzki(10), Skierniewice(9), skierniewicki(9), tomaszowski(9), wieluński(9), wieruszowski(9), zduńskowolski(10), zgierski(9)
Ważność	od godz. 02:00 dnia 25.01.2022 do godz. 08:00 dnia 25.01.2022
Prawdopodobieństwo	80%
Przebieg	Prognozowane są słabe opady mroźne mogące powodować gołoledź.
SMS	IMGW-PIB OSTRZEGA: MROŹNE OPADY/1 Łódzkie (wszystkie powiaty) od 02:00/25.01 do 08:00/25.01.2022 mroźne opady, drogi liskie. Dotyczy powiatów: wszystkie powiaty.
RSO	Woj. łódzkie (wszystkie powiaty), IMGW-PIB wydał ostrzeżenie pierwszego stopnia o opadach mroźnych
Uwagi	Przedłużyć ważności ostrzeżenia.
Dyżurny synoptyk IMGW-PIB	Przemysław Makarewicz

Opracowanie niniejsze i jego format, jako przedmiot prawa autorskiego podlega ochronie prawnej, zgodnie z przepisami ustawy z dnia 4 lutego 1994r o prawie autorskim i prawach pokrewnych (dz. U. z 2006 r. Nr 90, poz. 631 z późn. zm.).

Wszelkie dalsze udostępnianie, rozpowszechnianie (przedruk, kopiowanie, wiadomości sms) jest dozwolone wyłącznie w formie dosłownej z bezwzględnym wskazaniem źródła informacji tj. IMGW-PIB.