



Instytut Meteorologii i Gospodarki Wodnej - Państwowy Instytut Badawczy

Centralne Biuro Prognoz Meteorologicznych - Wydział w Poznaniu

60-594 Poznań ul. Dąbrowskiego 174 /176

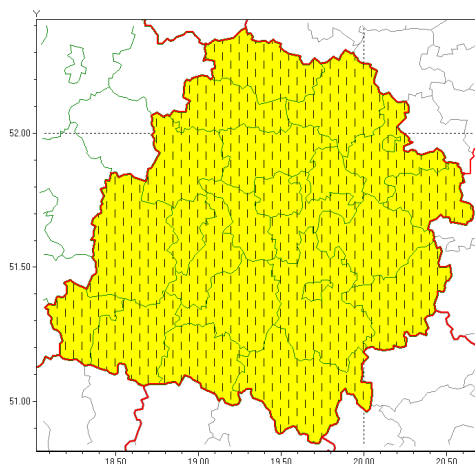
tel: 61 8495150

email: meteo.poznan@imgw.pl

www: www.imgw.pl

Zasięg ostrzeżeń w województwie

Opady mroźne
2022-01-12 19:58



WOJEWÓDZTWO ŁÓDZKIE

OSTRZEŻENIA METEOROLOGICZNE ZBIORCZO NR 4

WYKAZ OBSZARÓW Z OSTRZEŻENIAMI

o godz. 19:58 dnia 12.01.2022

Zjawisko/Stopień zagrożenia	Opady mroźne/1 ZMIANA
Obszar (w nawiasie numer ostrzeżenia dla powiatu)	powiaty: bełchatowski(3), brzeski(2), kutnowski(2), łaski(3), łęczycki(2), łowicki(2), łódzki wschodni(2), Łódź (2), opoczyński(3), pabianicki(2), pajęczański(3), piotrkowski(3), Piotrków Trybunalski(3), poddębicki(2), radomszczański(3), rawski(2), sieradzki(3), Skierniewice(2), skierniewicki(2), tomaszowski(2), wieluński(3), wieruszowski(3), zduńskowolski(3), zgierski(2)
Ważność	od godz. 20:00 dnia 12.01.2022 do godz. 12:00 dnia 13.01.2022
Prawdopodobieństwo	80%
Przebieg	Prognozowane są słabe opady mroźnego deszczu lub młotki powodujące gołoledź.
SMS	IMGW-PIB OSTRZEGA: MROŹNE OPADY/1 łódzkie (wszystkie powiaty) od 20:00/12.01 do 12:00/13.01.2022 mroźne opady, drogi śliskie. Dotyczy powiatów: wszystkie powiaty.
RSO	Woj. łódzkie (wszystkie powiaty), IMGW-PIB wydał ostrzeżenie pierwszego stopnia o opadach mroźnych
Uwagi	Zmiana dotyczy terminu ważności ostrzeżenia.
Dyżurny synoptyk IMGW-PIB	Lech Buchert

Opracowanie niniejsze i jego format, jako przedmiot prawa autorskiego podlega ochronie prawnej, zgodnie z przepisami ustawy z dnia 4 lutego 1994r o prawie autorskim i prawach pokrewnych (dz. U. z 2006 r. Nr 90, poz. 631 z późn. zm.).

Wszelkie dalsze udostępnianie, rozpowszechnianie (przedruk, kopiowanie, wiadomości sms) jest dozwolone wyłącznie w formie dosłownej z bezwzględnym wskazaniem źródła informacji tj. IMGW-PIB.