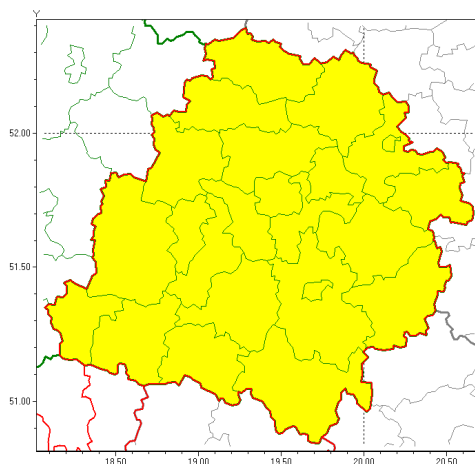




Zasięg ostrzeżeń w województwie

Intensywne opady śniegu
2021-11-26 11:43



WOJEWÓDZTWO ŁÓDZKIE
OSTRZEŻENIA METEOROLOGICZNE ZBIORCZO NR 116
WYKAZ OBOWIAZUJĄCYCH OSTRZEŻEŃ
o godz. 11:43 dnia 26.11.2021

Zjawisko/Stopień zagrożenia	Intensywne opady śniegu/1
Obszar (w nawiasie numer ostrzeżenia dla powiatu)	powiaty: bełchatowski(84), brzeziński(80), kutnowski(82), łaski(85), łęczycki(82), łowicki(81), łódzki wschodni(82), Łódź (82), opoczyński(83), pabianicki(85), pajczański(82), piotrkowski(85), Piotrków Trybunalski(85), poddębicki(82), radomszczański(83), rawski(83), sieradzki(82), Skierniewice(80), skierniewicki(80), tomaszowski(84), wieluński(81), wieruszowski(80), zduńskowolski(86), zgierski(83)
Ważność	od godz. 18:00 dnia 26.11.2021 do godz. 06:00 dnia 27.11.2021
Prawdopodobieństwo	70%
Przebieg	Prognozowane silne opady mokrego śniegu powodujące miejscami przejściowy przyrost pokrywy śnieżnej o około 10 cm.
SMS	IMGW-PIB OSTRZEGA: NIEG/1 łódzkie (wszystkie powiaty) od 18:00/26.11 do 06:00/27.11.2021 przyrost pokrywy 10 cm. Dotyczy powiatów: wszystkie powiaty.
RSO	Woj. łódzkie (wszystkie powiaty), IMGW-PIB wydał ostrzeżenie pierwszego stopnia o intensywnych opadach śniegu
Uwagi	Brak.
Dyrektor synoptyk IMGW-PIB	Barbara Wrzesińska



Instytut Meteorologii i Gospodarki Wodnej - Państwowy Instytut Badawczy
Centralne Biuro Prognoz Meteorologicznych - Wydział w Poznaniu

60-594 Poznań ul. Dąbrowskiego 174 /176

tel: 61 8495150

email: meteo.poznan@imgw.pl

www: [www: www.imgw.pl](http://www.imgw.pl)

Opracowanie niniejsze i jego format, jako przedmiot prawa autorskiego podlega ochronie prawnej, zgodnie z przepisami ustawy z dnia 4 lutego 1994r o prawie autorskim i prawach pokrewnych (dz. U. z 2006 r. Nr 90, poz. 631 z późn. zm.).

Wszelkie dalsze udostępnianie, rozpowszechnianie (przedruk, kopiowanie, wiadomości sms) jest dozwolone wyłącznie w formie dosłownej z bezwzględnym wskazaniem źródła informacji tj. IMGW-PIB.