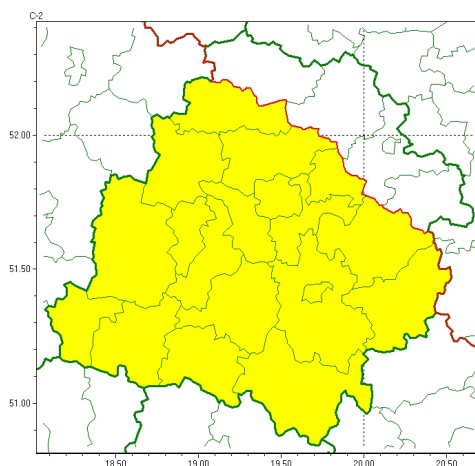




### Zasięg ostrzeżeń w województwie

Silny wiatr  
2025-10-25 16:39



**WOJEWÓDZTWO ŁÓDZKIE**  
**OSTRZEŻENIA METEOROLOGICZNE ZBIORCZO NR 153**  
**WYKAZ OBOWIĄZUJĄCYCH OSTRZEŻEŃ**  
**o godz. 16:39 dnia 25.10.2025**

Zjawisko/Stopień zagrożenia	Silny wiatr/1
Obszar (w nawiasie numer ostrzeżenia dla powiatu)	powiaty: bełchatowski(79), brzeziński(78), łaski(81), łęczycki(79), łódzki wschodni(81), Łódź(83), opoczyński(81), pabianicki(83), pajęczański(81), piotrkowski(80), Piotrków Trybunalski(80), poddębicki(80), radomszczański(82), sieradzki(81), tomaszowski(78), wieluński(84), wieruszowski(80), zduńskowolski(79), zgierski(83)
Ważność	od godz. 14:00 dnia 26.10.2025 do godz. 24:00 dnia 26.10.2025
Prawdopodobieństwo	80%
Przebieg	Prognozuje się wystąpienie silnego wiatru o średniej prędkości do 45 km/h, w porywach do 75 km/h, z południowego zachodu.
SMS	IMGW-PIB OSTRZEGA: WIATR/1 łódzkie (19 powiatów) od 14:00/26.10 do 24:00/26.10.2025 prędkość do 45 km/h, porywy do 75 km/h, SW. Dotyczy powiatów: bełchatowski, brzeziński, łaski, łęczycki, łódzki wschodni, Łódź, opoczyński, pabianicki, pajęczański, piotrkowski, Piotrków Trybunalski, poddębicki, radomszczański, sieradzki, tomaszowski, wieluński, wieruszowski, zduńskowolski i zgierski.
RSO	Woj. łódzkie (19 powiatów), IMGW-PIB wydał ostrzeżenie pierwszego stopnia o silnym wietrze
Uwagi	Brak.

Opracowanie niniejsze i jego format, jako przedmiot prawa autorskiego podlega ochronie prawnej, zgodnie z przepisami ustawy z dnia 4 lutego 1994r o prawie autorskim i prawach pokrewnych (dz. U. z 2006 r. Nr 90, poz. 631 z późn. zm.).

Wszelkie dalsze udostępnianie, rozpowszechnianie (przedruk, kopiowanie, wiadomość sms) jest dozwolone wyłącznie w formie dosłownej z bezwzględnym wskazaniem źródła informacji tj. IMGW-PIB.