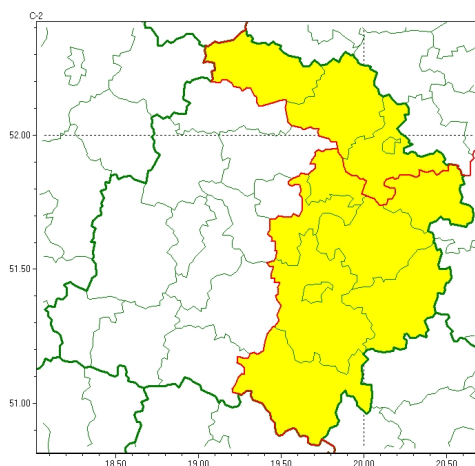




Zasięg ostrzeżeń w województwie

Silny wiatr
2024-04-02 20:03



WOJEWÓDZTWO ŁÓDZKIE
OSTRZEŻENIA METEOROLOGICZNE ZBIORCZO NR 53
WYKAZ OBOWIĄZUJĄCYCH OSTRZEŻEŃ
o godz. 20:03 dnia 02.04.2024

Zjawisko/Stopień zagrożenia	Silny wiatr/1
Obszar (w nawiasie numer ostrzeżenia dla powiatu)	powiaty: kutnowski(25), łowicki(26), Skierniewice(29), skierniewicki(29)
Ważność	od godz. 02:00 dnia 03.04.2024 do godz. 19:00 dnia 03.04.2024
Prawdopodobieństwo	80%
Przebieg	Prognozuje się wystąpienie silnego wiatru o średniej prędkości do 40 km/h, w porywach do 80 km/h, z zachodu i północnego-zachodu.
SMS	IMGW-PIB OSTRZEŻEGA: WIATR/1 łódzkie (4 powiaty) od 02:00/03.04 do 19:00/03.04.2024 prędkość do 40 km/h, porywy do 80 km/h, W-NW. Dotyczy powiatów: kutnowski, łowicki, Skierniewice i skierniewicki.
RSO	Woj. łódzkie (4 powiaty), IMGW-PIB wydał ostrzeżenie pierwszego stopnia o silnym wietrze
Uwagi	Brak.
Zjawisko/Stopień zagrożenia	Silny wiatr/1
Obszar (w nawiasie numer ostrzeżenia dla powiatu)	powiaty: brzeski(29), łódzki wschodni(29), opoczyński(33), piotrkowski(32), Piotrków Trybunalski(32), radomszczański(31), rawski(30), tomaszowski(32)
Ważność	od godz. 05:30 dnia 03.04.2024 do godz. 18:30 dnia 03.04.2024
Prawdopodobieństwo	80%
Przebieg	Prognozuje się wystąpienie silnego wiatru o średniej prędkości do 40 km/h, w porywach do 80 km/h, z zachodu i północnego-zachodu.



SMS	IMGW-PIB OSTRZEGA: WIATR/1 łódzkie (8 powiatów) od 05:30/03.04 do 18:30/03.04.2024 pr dko do 40 km/h, porywy do 80 km/h, W-NW. Dotyczy powiatów: brzeziński, łódzki wschodni, opoczyński, piotrkowski, Piotrków Trybunalski, radomski, rawski i tomaszowski.
RSO	Woj. łódzkie (8 powiatów), IMGW-PIB wydał ostrzeżenie pierwszego stopnia o silnym wietrze
Uwagi	Brak.
<p>Opracowanie niniejsze i jego format, jako przedmiot prawa autorskiego podlega ochronie prawnej, zgodnie z przepisami ustawy z dnia 4 lutego 1994r o prawie autorskim i prawach pokrewnych (dz. U. z 2006 r. Nr 90, poz. 631 z późn. zm.).</p> <p>Wszelkie dalsze udostępnianie, rozpowszechnianie (przedruk, kopiowanie, wiadomości sms) jest dozwolone wyłącznie w formie dosłownej z bezwzględnym wskazaniem źródła informacji tj. IMGW-PIB.</p>	