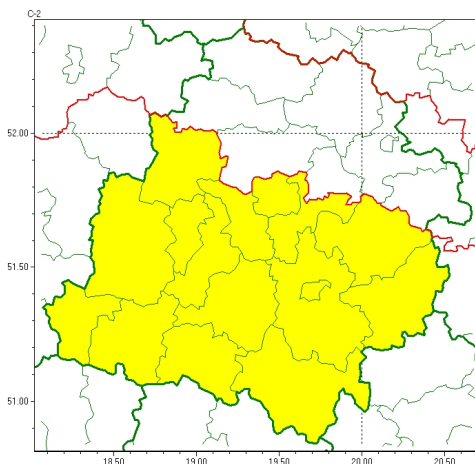




Zasięg ostrzeżeń w województwie

Opady mroźne
2024-01-11 18:06



WOJEWÓDZTWO ŁÓDZKIE
OSTRZEŻENIA METEOROLOGICZNE ZBIORCZO NR 18
WYKAZ OBOWIĄZUJĄCYCH OSTRZEŻEŃ
o godz. 18:06 dnia 11.01.2024

Zjawisko/Stopień zagrożenia	Opady mroźne/1
Obszar (w nawiasie numer ostrzeżenia dla powiatu)	powiaty: bełchatowski(8), łaski(7), łódzki wschodni(8), Łódź (8), opoczyński(9), pabianicki(7), pajczański(8), piotrkowski(9), Piotrków Trybunalski(9), poddębicki(7), radomski(8), sieradzki(7), tomaszowski(8), wieluński(6), wieruszowski(6), żduńskowski(7)
Ważność	od godz. 18:06 dnia 11.01.2024 do godz. 02:00 dnia 12.01.2024
Prawdopodobieństwo	80%
Przebieg	Obserwowane i prognozowane są słabe, miejscami umiarkowane opady mroźnego deszczu lub młotki powodujące gołoledź.
SMS	IMGW-PIB OSTRZEGA: MARZNI CEOPADY/1 łódzkie (16 powiatów) od 18:06/11.01 do 02:00/12.01.2024 mroźne opady, drogi liskie. Dotyczy powiatów: bełchatowski, łaski, łódzki wschodni, Łódź, opoczyński, pabianicki, pajczański, piotrkowski, Piotrków Trybunalski, poddębicki, radomski, sieradzki, tomaszowski, wieluński, wieruszowski i żduńskowski.
RSO	Woj. łódzkie (16 powiatów), IMGW-PIB wydał ostrzeżenie pierwszego stopnia o opadach mroźnych
Uwagi	Brak.

Opracowanie niniejsze i jego format, jako przedmiot prawa autorskiego podlega ochronie prawnej, zgodnie z przepisami ustawy z dnia 4 lutego 1994r o prawie autorskim i prawach pokrewnych (dz. U. z 2006 r. Nr 90, poz. 631 z późn. zm.).

Wszelkie dalsze udostępnianie, rozpowszechnianie (przedruk, kopiowanie, wiadomości sms) jest dozwolone wyłącznie w formie dosłownej z bezwzględnym wskazaniem źródła informacji tj. IMGW-PIB.