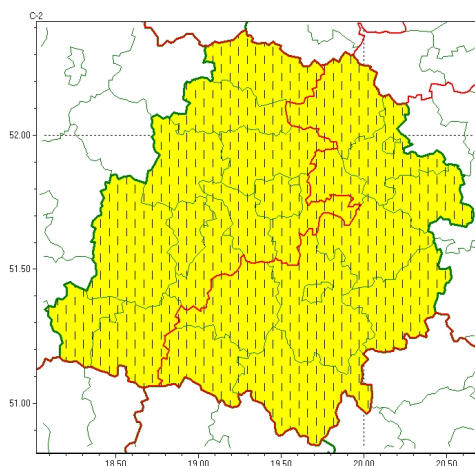




Zasięg ostrzeżeń w województwie

Silny wiatr  
2023-12-22 15:53



**WOJEWÓDZTWO ŁÓDZKIE**  
**OSTRZEŻENIA METEOROLOGICZNE ZBIORCZO NR 181**  
**WYKAZ OBOWIAZUJĄCYCH OSTRZEŻEŃ**  
**o godz. 15:53 dnia 22.12.2023**

<b>Zjawisko/Stopień zagrożenia</b>	Silny wiatr/1 ZMIANA
<b>Obszar (w nawiasie numer ostrzeżenia dla powiatu)</b>	powiaty: bełchatowski(88), brzeziński(84), łowicki(78), opoczyński(87), pajęczański(84), piotrkowski(90), Piotrków Trybunalski(90), radomszczański(86), rawski(84), Skierniewice(81), skierniewicki(81), tomaszowski(88)
<b>Ważność</b>	od godz. 15:52 dnia 22.12.2023 do godz. 08:00 dnia 23.12.2023
<b>Prawdopodobieństwo</b>	80%
<b>Przebieg</b>	Prognozuje się wystąpienie silnego wiatru o średniej prędkości do 45 km/h, w porywach do 75 km/h, z zachodu.
<b>SMS</b>	IMGW-PIB OSTRZEGA: WIATR/1 łódzkie (12 powiatów) od 15:52/22.12 do 08:00/23.12.2023 prędkość do 45 km/h, porywy do 75 km/h, W. Dotyczy powiatów: bełchatowski, brzeziński, łowicki, opoczyński, pajęczański, piotrkowski, Piotrków Trybunalski, radomszczański, rawski, Skierniewice, skierniewicki i tomaszowski.
<b>RSO</b>	Woj. łódzkie (12 powiatów), IMGW-PIB wydał ostrzeżenie pierwszego stopnia o silnym wietrze
<b>Uwagi</b>	Zmiana dotyczy wydłużenia ważności ostrzeżenia.
<b>Zjawisko/Stopień zagrożenia</b>	Silny wiatr/1 ZMIANA
<b>Obszar (w nawiasie numer ostrzeżenia dla powiatu)</b>	powiaty: kutnowski(79), łaski(85), łęczycki(80), łódzki wschodni(88), Łódź (88), pabianicki(85), poddębicki(78), sieradzki(83), wieluński(85), wierszowski(84), żduńskowski(84), zgierski(81)
<b>Ważność</b>	od godz. 15:50 dnia 22.12.2023 do godz. 07:00 dnia 23.12.2023



<b>Prawdopodobieństwo</b>	80%
<b>Przebieg</b>	Prognozuje się wystąpienie silnego wiatru o średniej prędkości do 45 km/h, w porywach do 75 km/h, z zachodu i północnego zachodu.
<b>SMS</b>	IMGW-PIB OSTRZEGA: WIATR/1 łódzkie (12 powiatów) od 15:50/22.12 do 07:00/23.12.2023 prędkość do 45 km/h, porywy do 75 km/h, W i NW. Dotyczy powiatów: kutnowski, łaski, łęczycki, łódzki wschodni, Łódź, pabianicki, poddębicki, sieradzki, wieluński, wieruszowski, żduńskowski i zgierski.
<b>RSO</b>	Woj. łódzkie (12 powiatów), IMGW-PIB wydał ostrzeżenie pierwszego stopnia o silnym wietrze
<b>Uwagi</b>	Zmiana dotyczy wań i stopnia ostrzeżenia.
<p>Opracowanie niniejsze i jego format, jako przedmiot prawa autorskiego podlega ochronie prawnej, zgodnie z przepisami ustawy z dnia 4 lutego 1994r o prawie autorskim i prawach pokrewnych (dz. U. z 2006 r. Nr 90, poz. 631 z późn. zm.). Wszelkie dalsze udostępnianie, rozpowszechnianie (przedruk, kopiowanie, wiadomości sms) jest dozwolone wyłącznie w formie dosłownej z bezwzględnym wskazaniem źródła informacji tj. IMGW-PIB.</p>	