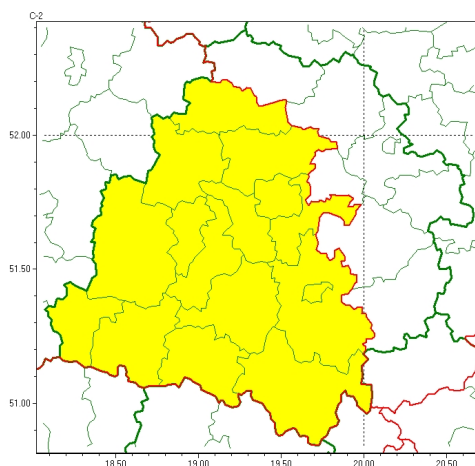




Zasięg ostrzeżeń w województwie

Burze z gradem
2023-08-25 05:32



WOJEWÓDZTWO ŁÓDZKIE **OSTRZEŻENIA METEOROLOGICZNE ZBIORCZO NR 131** **WYKAZ OBOWIĄZUJĄCYCH OSTRZEŻEŃ** **o godz. 05:32 dnia 25.08.2023**

Zjawisko/Stopień zagrożenia	Burze z gradem/1
Obszar (w nawiasie numer ostrzeżenia dla powiatu)	powiaty: bełchatowski(64), łaski(60), łęczycki(54), łódzki wschodni(63), Łódź (62), pabianicki(60), pajęczanowski(60), piotrkowski(64), Piotrków Trybunalski(64), poddębicki(52), radomski(61), sieradzki(56), wieluński(58), wieruszowski(56), zduńskowolski(58), zgierski(56)
Ważność	od godz. 18:00 dnia 25.08.2023 do godz. 05:00 dnia 26.08.2023
Prawdopodobieństwo	80%
Przebieg	Prognozowane są burze, którym miejscami będą towarzyszyć silne opady deszczu od 20 mm do 35 mm oraz porywy wiatru do 85 km/h. Miejscami grad.
SMS	IMGW-PIB OSTRZEGA: BURZE Z GRADEM/1 łódzkie (16 powiatów) od 18:00/25.08 do 05:00/26.08.2023 deszcz 35 mm, grad, porywy 85 km/h. Dotyczy powiatów: bełchatowski, łaski, łęczycki, łódzki wschodni, Łódź, pabianicki, pajęczanowski, piotrkowski, Piotrków Trybunalski, poddębicki, radomski, sieradzki, wieluński, wieruszowski, zduńskowolski i zgierski.
RSO	Woj. łódzkie (16 powiatów), IMGW-PIB wydał ostrzeżenie pierwszego stopnia o burzach z gradem
Uwagi	Brak.

Opracowanie niniejsze i jego format, jako przedmiot prawa autorskiego podlega ochronie prawnej, zgodnie z przepisami ustawy z dnia 4 lutego 1994r o prawie autorskim i prawach pokrewnych (dz. U. z 2006 r. Nr 90, poz. 631 z późn. zm.).

Wszelkie dalsze udostępnianie, rozpowszechnianie (przedruk, kopiowanie, wiadomości sms) jest dozwolone wyłącznie w formie dosłownej z bezwzględnym wskazaniem źródła informacji tj. IMGW-PIB.