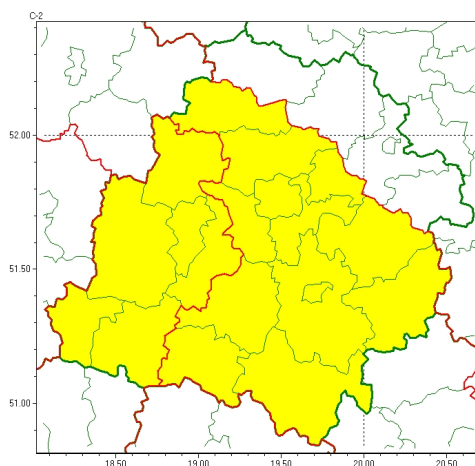




Zasięg ostrzeżeń w województwie

Upał
2023-07-09 06:40



WOJEWÓDZTWO ŁÓDZKIE
OSTRZEŻENIA METEOROLOGICZNE ZBIORCZO NR 90
WYKAZ OBLASÓW Z PODJĘCIEM OSTRZEŻENIA
o godz. 06:40 dnia 09.07.2023

| Zjawisko/Stopień zagrożenia | Upał/1 |
|---|--|
| Obszar (w nawiasie numer ostrzeżenia dla powiatu) | powiaty: bełchatowski(46), brzeziński(45), łęczycki(41), łódzki wschodni(47), Łódź (46), opoczyński(46), pabianicki(44), pajczański(42), piotrkowski(48), Piotrków Trybunalski(48), radomski(45), tomaszowski(46), zgierski(42) |
| Ważność | od godz. 12:00 dnia 09.07.2023 do godz. 20:00 dnia 10.07.2023 |
| Prawdopodobieństwo | 80% |
| Przebieg | Prognozuje się upał. Temperatura maksymalna w dzień od 30°C do 32°C. Temperatura minimalna w nocy od 14°C do 16°C. |
| SMS | IMGW-PIB OSTRZEGA: UPAŁ/1 łódzkie (13 powiatów) od 12:00/09.07 do 20:00/10.07.2023 temp. maks 30-32 st, temp min 14-16 st. Dotyczy powiatów: bełchatowski, brzeziński, łęczycki, łódzki wschodni, Łódź, opoczyński, pabianicki, pajczański, piotrkowski, Piotrków Trybunalski, radomski, tomaszowski i zgierski. |
| RSO | Woj. łódzkie (13 powiatów), IMGW-PIB wydał ostrzeżenie pierwszego stopnia o upałach |
| Uwagi | Brak. |
| Zjawisko/Stopień zagrożenia | Upał/1 |
| Obszar (w nawiasie numer ostrzeżenia dla powiatu) | powiaty: łaski(43), poddębicki(40), sieradzki(40), wieluński(41), wieruszowski(39), żduńskowski(42) |
| Ważność | od godz. 12:00 dnia 08.07.2023 do godz. 20:00 dnia 09.07.2023 |
| Prawdopodobieństwo | 80% |



| | |
|--|--|
| Przebieg | Prognozuje się upał. Temperatura maksymalna w dzień od 30°C do 32°C. Temperatura minimalna w nocy od 14°C do 16°C. |
| SMS | IMGW-PIB OSTRZEGA: UPAŁ/1 łódzkie (6 powiatów) od 12:00/08.07 do 20:00/09.07.2023 temp. maks 32 st, temp min 14 st. Dotyczy powiatów: łaski, poddębicki, sieradzki, wieluński, wieruszowski i żduńskowski. |
| RSO | Woj. łódzkie (6 powiatów), IMGW-PIB wydał ostrzeżenie pierwszego stopnia o upałach |
| Uwagi | Brak. |
| <p>Opracowanie niniejsze i jego format, jako przedmiot prawa autorskiego podlega ochronie prawnej, zgodnie z przepisami ustawy z dnia 4 lutego 1994r o prawie autorskim i prawach pokrewnych (dz. U. z 2006 r. Nr 90, poz. 631 z późn. zm.). Wszelkie dalsze udostępnianie, rozpowszechnianie (przedruk, kopiowanie, wiadomości sms) jest dozwolone wyłącznie w formie dosłownej z bezwzględnym wskazaniem źródła informacji tj. IMGW-PIB.</p> | |