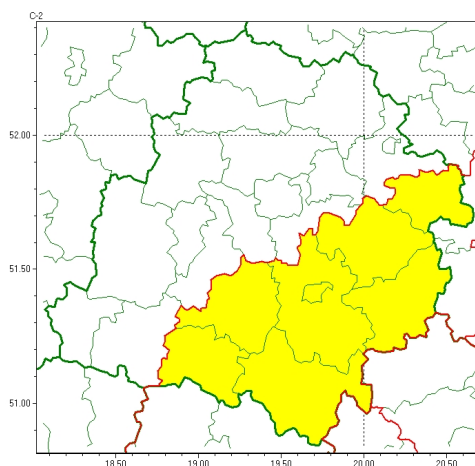




Zasięg ostrzeżeń w województwie

Intensywne opady śniegu
2023-01-20 12:02



WOJEWÓDZTWO ŁÓDZKIE OSTRZEŻENIA METEOROLOGICZNE ZBIORCZO NR 2 WYKAZ OBOWIAZUJĄCYCH OSTRZEŻEŃ o godz. 12:02 dnia 20.01.2023

Zjawisko/Stopień zagrożenia	Intensywne opady śniegu/1
Obszar (w nawiasie numer ostrzeżenia dla powiatu)	powiaty: bełchatowski(2), opoczyński(2), pajęczański(2), piotrkowski(2), Piotrków Trybunalski(2), radomski(2), rawski(2), tomaszowski(2)
Ważność	od godz. 23:00 dnia 20.01.2023 do godz. 13:00 dnia 21.01.2023
Prawdopodobieństwo	80%
Przebieg	Prognozowane są opady śniegu powodujące przyrost pokrywy śnieżnej o 10 cm do 15 cm, lokalnie do 20 cm. Prognozuje się także porywy wiatru do 60 km/h, które będą powodować zawieje śniegowe.
SMS	IMGW-PIB OSTRZEGA: NIEG/1 łódzkie (8 powiatów) od 23:00/20.01 do 13:00/21.01.2023 przyrost pokrywy 10-15 cm, lok. 20cm, zawieje. Dotyczy powiatów: bełchatowski, opoczyński, pajęczański, piotrkowski, Piotrków Trybunalski, radomski, rawski i tomaszowski.
RSO	Woj. łódzkie (8 powiatów), IMGW-PIB wydał ostrzeżenie pierwszego stopnia o intensywnych opadach śniegu
Uwagi	Brak.

Opracowanie niniejsze i jego format, jako przedmiot prawa autorskiego podlega ochronie prawnej, zgodnie z przepisami ustawy z dnia 4 lutego 1994r o prawie autorskim i prawach pokrewnych (dz. U. z 2006 r. Nr 90, poz. 631 z późn. zm.).

Wszelkie dalsze udostępnianie, rozpowszechnianie (przedruk, kopiowanie, wiadomości sms) jest dozwolone wyłącznie w formie dosłownej z bezwzględnym wskazaniem źródła informacji tj. IMGW-PIB.